



1626

Air

Peli sabe que tu prioridad es encontrar la protección más adecuada para tus equipos, aquella que proporcione un encaje perfecto. Peli™ Air empezó como una gama de protección para objetos largos, y pronto creció para ofrecerte protección para objetos profundos. Ha llegado el momento de combinar estos dos tipos de protección en un mismo producto: la nueva serie Long/Deep de Peli. Olvídate del riesgo de embutir a la fuerza tus equipos en maletas de tamaño inadecuado o de transportarlos sin protección ante la ausencia de alternativas. Con la serie Long/Deep, Peli viene a cubrir un vacío para que puedas proteger tus equipos, sean cuales sean.

- Válvula automática de compensación de la presión: mantiene el interior a salvo del polvo y del agua, y equilibra la presión del aire
- Asa extraíble retráctil
- Polímero HPX²™ exclusivo muy ligero
- Tarjetero
- Ruedas con cojinetes de acero inoxidable y rodado silencioso
- Cierres Press and Pull™



DIMENSIONES

INTERIOR	28.14 x 14.10" x 11.72 (71.5 x 35.8 x 29.8 cm)
EXTERIOR	31.12 x 17.05" x 13.33 (79 x 43.3 x 33.9 cm)
profundidad tapa	2.00" (5.1 cm)
profundidad base	9.72" (24.7 cm)
profundidad total	11.72" (29.8 cm)
volumen interior	2.69 ft ³ (0.076 m ³)
Padlock Hole Diameter	5/16" (12.7 cm)

MATERIALES

cuerpo	Proprietary Polypropylene Blend
cierre	ABS
anillo de sellado de neopreno	EPDM
cuerpo de compensación	ABS
respiradero de compensación	Hi-Flow Gore-Tex 3 Micron Hydrophobic Non-Woven

COLORES

- Black

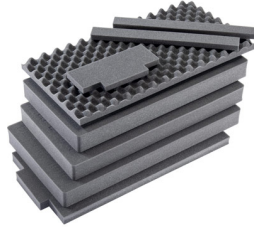
PESO

peso con espuma	18.10 lbs (8.2 kg)
peso sin espuma	14.65 lbs (6.6 kg)
flotabilidad	185.32 lbs (84.1 kg)

LA TEMPERATURA

temperatura mínima -60°F (-51.1 °C)
temperatura máxima 160°F (71.1 °C)

ACCESORIOS



1626AirFS

Juego de 8 piezas de espuma de recambio

Peli

c/ Provença, 388, Planta 7 • Barcelona, Spain 08025 • Phone: +34 934 674 999
info@peli.com • www.peli.com

Document created on 05-21-21