



## MAX620H340

 687 x 528 x H366 mm  
27.05 x 20.79 x H14.41 inch.

 620 x 460 x 340 mm  
24.41 x 18.11 x 13.38 inch.

 60 + 280 mm  
2.36 + 11.02 inch.

 8,08 kg / 17.81 lb



**SIDE HANDLES**  
MANIGLIA LATERALE  
SU ENTRAMBI I LATI



- **WATERTIGHT SEAL AROUND LID / GUARNIZIONE ERMETICA**
- **AUTOMATIC PRESSURE RELEASE VALVE / VALVOLA AUTOMATICA DI PRESSURIZZAZIONE**
- **EASY TO OPEN DOUBLE THROW LATCHES / CHIUSURE DI SICUREZZA A DOPPIO STEP**
- **LOAD TESTED SOFT GRIP HANDLE / MANICO MORBIDO AD ALTA ERGONOMICITÀ**
- **STACKABLE INTERLOCKING SYSTEM / SISTEMA DI IMPILABILITÀ**
- **THICK BODY MATERIAL / PARETI SPESSE ANTIURTO**
- **EXTRA FIXING POINTS / PUNTI DI FISSAGGIO PER VARIE APPLICAZIONI**
- **FULLY LENGTH HINGES / CERNIERA LUNGO TUTTO IL PROFILO DELLA VALIGIA**
- **NYLON PINS, CORROSION FREE / PERNI IN NYLON ANTI CORROSIONE**
- **SCREEN PRINTING AND RESIN LABEL SPACE / SERIGRAFIA ED ETICHETTA RESINATA**
- **MATERIAL: POLYPROPYLENE COPOLYMER / MATERIALE: POLIPROPILENE COPOLIMERO**
- **LATCHES: NYLON / SERRATURE IN NYLON**
- **O-RING: POLYMER / GUARNIZIONE POLIMERO**
- **WHEELS WITH STAINLESS STEEL PIN / RUOTE CON ASSALE IN ACCIAIO INOX**

- **INTERNAL CUBIC VOLUME: 96968000 CUBIC MM - 3.424 CUBIC FEET / VOLUME: 96968000 MM CUBI**
- **VOLUME CAPACITY: 96.96 LT / CAPACITÀ: 96.96 LT**
- **PCS PER CARTON: 1 / PEZZI PER CARTONE: 1**
- **WEIGHT OF THE FULL CARTON: 9.70 KG - 21.38 LBS. / PESO DEL CARTONE: 9.70 KG**
- **MOULDING: INJECTION MOLDED / STAMPAGGIO: AD INIEZIONE**
- **RANGE TEMPERATURE: -30 / 90°C (-22 / 194°F) / RANGE DI TEMPERATURA: -30 / 90°C (-22 / 194°F)**
- **ACCESSORIES: CUBED & CONVOLUTED FOAMS / SPUGNE CUBETTATE & SPUGNE BUGNATE**


**IP67 RATING**


**ATA 300**


**MIL SPECS**

**DEF STAN 81-41  
STANAG 4280**

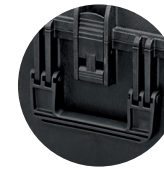
## MAX620H340TR

 687 x 528 x H376 mm  
27.05 x 20.79 x H14.80 inch.

 620 x 460 x 340 mm  
24.41 x 18.11 x 13.38 inch.

 60 + 280 mm  
2.36 + 11.02 inch.

 9,6 kg / 21.16 lb



**SIDE HANDLES**  
MANIGLIA LATERALE  
SU ENTRAMBI I LATI



**EXTENDABLE HANDLE**  
RETRO MANIGLIA  
TELESCOPICA A  
SCOMPARSA



- **WATERTIGHT SEAL AROUND LID** / GUARNIZIONE ERMETICA
- **AUTOMATIC PRESSURE RELEASE VALVE** / VALVOLA AUTOMATICA DI PRESSURIZZAZIONE
- **EASY TO OPEN DOUBLE THROW LATCHES** / CHIUSURE DI SICUREZZA A DOPPIO STEP
- **LOAD TESTED SOFT GRIP HANDLE** / MANICO MORBIDO AD ALTA ERGONOMICITÀ
- **STACKABLE INTERLOCKING SYSTEM** / SISTEMA DI IMPILABILITÀ
- **THICK BODY MATERIAL** / PARETI SPESSE ANTIURTO
- **EXTRA FIXING POINTS** / PUNTI DI FISSAGGIO PER VARIE APPLICAZIONI
- **FULLY LENGTH HINGES** / CERNIERA LUNGO TUTTO IL PROFILO DELLA VALIGIA
- **NYLON PINS, CORROSION FREE** / PERNI IN NYLON ANTI CORROSIONE
- **SCREEN PRINTING AND RESIN LABEL SPACE** / SERIGRAFIA ED ETICHETTA RESINATA
- **MATERIAL: POLYPROPYLENE COPOLYMER** / MATERIALE: POLIPROPILENE COPOLIMERO
- **LATCHES: NYLON** / SERRATURE IN NYLON
- **O-RING: POLYMER** / GUARNIZIONE POLIMERO
- **TROLLEY: METAL + PLASTIC** / TROLLEY: METALLO + PLASTICA
- **WHEELS WITH STAINLESS STEEL PIN** / RUOTE CON ASSALE IN ACCIAIO INOX

- **INTERNAL CUBIC VOLUME: 96968000 CUBIC MM - 3.424 CUBIC FEET** / VOLUME: 96968000 MM CUBI
- **VOLUME CAPACITY: 96.96 LT** / CAPACITÀ: 96.96 LT
- **PCS PER CARTON: 1** / PEZZI PER CARTONE: 1
- **WEIGHT OF THE FULL CARTON: 11.22 KG - 24.73 LBS.** / PESO DEL CARTONE: 11.22 KG
- **MOULDING: INJECTION MOLDED** / STAMPAGGIO: AD INIEZIONE
- **RANGE TEMPERATURE: -30 / 90°C (-22 / 194°F)** / RANGE DI TEMPERATURA: -30 / 90°C (-22 / 194°F)
- **ACCESSORIES: CUBED & CONVOLUTED FOAMS** / SPUGNE CUBETTATE & SPUGNE BUGNATE

**IP67 RATING** **ATA 300** **MIL SPECS** DEF STAN 81-41  
STANAG 4280