




MAX540H245

 594 x 473 x H270 mm
23.39 x 18.62 x H10.63 inch.

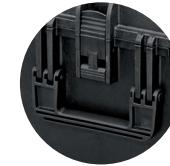
 538 x 405 x H245 mm
21.18 x 15.94 x H9.64 inch.

 50 + 195 mm
1.97 + 7.68 inch.

 5,30 kg / 11.68 lb



SIDE HANDLES
MANIGLIA LATERALE
SU ENTRAMBI I LATI



- **WATERTIGHT SEAL AROUND LID / GUARNIZIONE ERMETICA**
- **AUTOMATIC PRESSURE RELEASE VALVE / VALVOLA AUTOMATICA DI PRESSURIZZAZIONE**
- **EASY TO OPEN DOUBLE THROW LATCHES / CHIUSURE DI SICUREZZA A DOPPIO STEP**
- **LOAD TESTED SOFT GRIP HANDLE / MANICO MORBIDO AD ALTA ERGONOMICITÀ**
- **STACKABLE INTERLOCKING SYSTEM / SISTEMA DI IMPILABILITÀ**
- **THICK BODY MATERIAL / PARETI SPESSE ANTIURTO**
- **EXTRA FIXING POINTS / PUNTI DI FISSAGGIO PER VARIE APPLICAZIONI**
- **FULLY LENGTH HINGES / CERNIERA LUNGO TUTTO IL PROFILO DELLA VALIGIA**
- **NYLON PINS, CORROSION FREE / PERNI IN NYLON ANTI CORROSIONE**
- **SCREEN PRINTING AND RESIN LABEL SPACE / SERIGRAFIA ED ETICHETTA RESINATA**
- **MATERIAL: POLYPROPYLENE COPOLYMER / MATERIALE: POLIPROPILENE COPOLIMERO**
- **LATCHES: NYLON / SERRATURE IN NYLON**
- **O-RING: POLYMER / GUARNIZIONE POLIMERO**

- **INTERNAL CUBIC VOLUME: 53383050 CUBIC MM - 1.885 CUBIC FEET / VOLUME: 53383050 MM CUBI**
- **VOLUME CAPACITY: 53.38 LT / CAPACITÀ: 53.38 LT**
- **PCS PER CARTON: 1 / PEZZI PER CARTONE: 1**
- **WEIGHT OF THE FULL CARTON: 6.46 KG - 14.24 LBS. / PESO DEL CARTONE: 6.46 KG**
- **MOULDING: INJECTION MOLDED / STAMPAGGIO: AD INIEZIONE**
- **RANGE TEMPERATURE: -30 / 90°C (-22 / 194°F) / RANGE DI TEMPERATURA: -30 / 90°C (-22 / 194°F)**
- **ACCESSORIES: CUBED & CONVOLUTED FOAMS - PADDED DIVIDERS - LID ORGANIZER / SPUGNE CUBETTATE & SPUGNE BUGNATE - DIVISORIE IMBOTTITE - TASCA ORGANIZER**


IP67 RATING


ATA 300

MIL SPECS

**DEF STAN 81-41
STANAG 4280**

MAX540H245TR

 604 x 473 x H283 mm
23.78 x 18.62 x H11.14 inch.

 538 x 405 x H245 mm
21.18 x 15.94 x H9.64 inch.

 50 + 195 mm
1.97 + 7.68 inch.

 6,84 kg / 15.07 lb



SIDE HANDLES
MANIGLIA LATERALE
SU ENTRAMBI I LATI



EXTENDABLE HANDLE
RETRO MANIGLIA
TELESCOPICA A
SCOMPARSA



- WATERTIGHT SEAL AROUND LID / GUARNIZIONE ERMETICA
- AUTOMATIC PRESSURE RELEASE VALVE / VALVOLA AUTOMATICA DI PRESSURIZZAZIONE
- EASY TO OPEN DOUBLE THROW LATCHES / CHIUSURE DI SICUREZZA A DOPPIO STEP
- LOAD TESTED SOFT GRIP HANDLE / MANICO MORBIDO AD ALTA ERGONOMICITÀ
- STACKABLE INTERLOCKING SYSTEM / SISTEMA DI IMPILABILITÀ
- THICK BODY MATERIAL / PARETI SPESSE ANTIURTO
- EXTRA FIXING POINTS / PUNTI DI FISSAGGIO PER VARIE APPLICAZIONI
- FULLY LENGTH HINGES / CERNIERA LUNGO TUTTO IL PROFILO DELLA VALIGIA
- NYLON PINS, CORROSION FREE / PERNI IN NYLON ANTI CORROSIONE
- SCREEN PRINTING AND RESIN LABEL SPACE / SERIGRAFIA ED ETICHETTA RESINATA
- MATERIAL: POLYPROPYLENE COPOLYMER / MATERIALE: POLIPROPILENE COPOLIMERO
- LATCHES: NYLON / SERRATURE IN NYLON
- O-RING: POLYMER / GUARNIZIONE POLIMERO
- TROLLEY: METAL + PLASTIC / TROLLEY: METALLO + PLASTICA
- WHEELS WITH STAINLESS STEEL PIN / RUOTE CON ASSALE IN ACCIAIO INOX

- INTERNAL CUBIC VOLUME: 53383050 CUBIC MM - 1.885 CUBIC FEET / VOLUME: 53383050 MM CUBI
- VOLUME CAPACITY: 53.38 LT / CAPACITÀ: 53.38 LT
- PCS PER CARTON: 1 / PEZZI PER CARTONE: 1
- WEIGHT OF THE FULL CARTON: 8 KG - 17.64 LBS. / PESO DEL CARTONE: 8 KG
- MOULDING: INJECTION MOLDED / STAMPAGGIO: AD INIEZIONE
- RANGE TEMPERATURE: -30 / 90°C (-22 / 194°F) / RANGE DI TEMPERATURA: -30 / 90°C (-22 / 194°F)
- ACCESSORIES: CUBED & CONVOLUTED FOAMS - PADDED DIVIDERS - LID ORGANIZER - BACKPACK / SPUGNE CUBETTATE & SPUGNE BUGNATE - DIVISORIE IMBOTTITE - TASCA ORGANIZER - ZAINO

IP67 RATING

ATA 300

MIL SPECS

DEF STAN 81-41
STANAG 4280