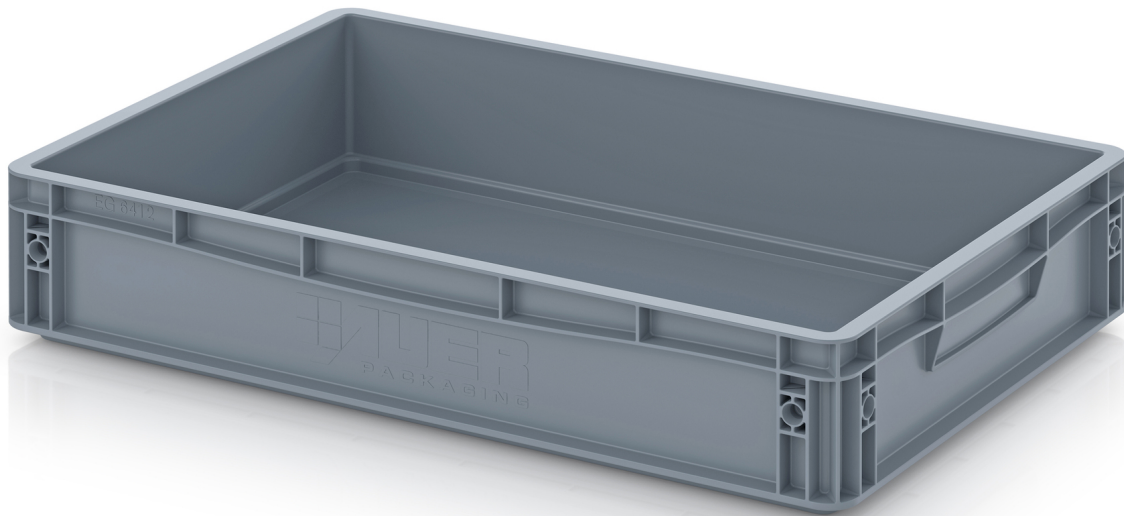


EUROCONTENEDOR CERRADO EG 64/12 HG



Orden a medida

Los Eurocontenedores cerrados de AUER Packaging poseen un diseño único y una gran estabilidad. La robustez y el material de alta calidad hacen que este Eurobox sea muy resistente y por lo tanto tenga un atractivo económico.

- Resistente a ácidos y álcalis
- En todos los formatos populares
- Resistente al frío y calor
- Apto para el transporte

DETAILS

| | | | |
|-------------------------------------------------------|-------------------|------------------------------|-------------------------------------------------------------------|
| Dimensiones ext. Lo x An x Alt | 60 x 40 x 12 cm | Asas lado largo | cerradas |
| Dimensiones interiores | 57 x 37 x 11,5 cm | Capacidad | 24 litros |
| Altura interior útil cuando están apiladas | 10,3 cm | Peso | 1,26 kg |
| Diseño del lateral | cerrada | Material | PP |
| Acabado del fondo | lisa, cerrada | Nota de la producción | Con esta materia prima, las variaciones de color son inevitables. |
| Asas parte frontal | cerradas | Color | gris plata similar RAL 7001 |