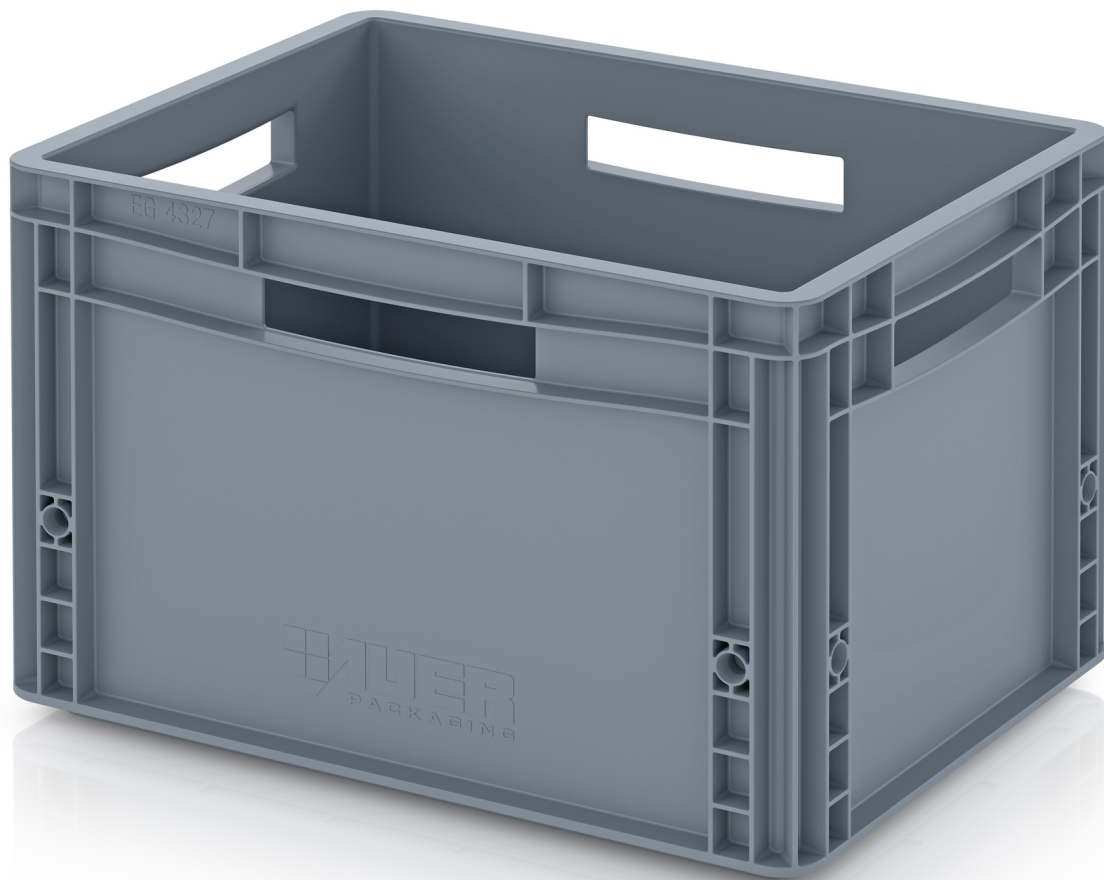


EUROCONTENEDOR CERRADO EG 43/27 HO



Orden a medida

Los Eurocontenedores cerrados de AUER Packaging poseen un diseño único y una gran estabilidad. La robustez y el material de alta calidad hacen que este Eurobox sea muy resistente y por lo tanto tenga un atractivo económico.

- Resistente a ácidos y álcalis
- En todos los formatos populares
- Resistente al frío y calor
- Apto para el transporte

DETAILS

Dimensiones ext. Lo x An x Alt	40 x 30 x 27 cm	Asas lado largo	abiertas
Dimensiones interiores	37 x 27 x 26,5 cm	Capacidad	26 litros
Altura interior útil cuando están apiladas	24,3 cm	Peso	1,41 kg
Diseño del lateral	cerrada	Material	PP
Acabado del fondo	lisa, cerrada	Nota de la producción	Con esta materia prima, las variaciones de color son inevitables.
Asas parte frontal	abiertas	Color	gris plata similar RAL 7001