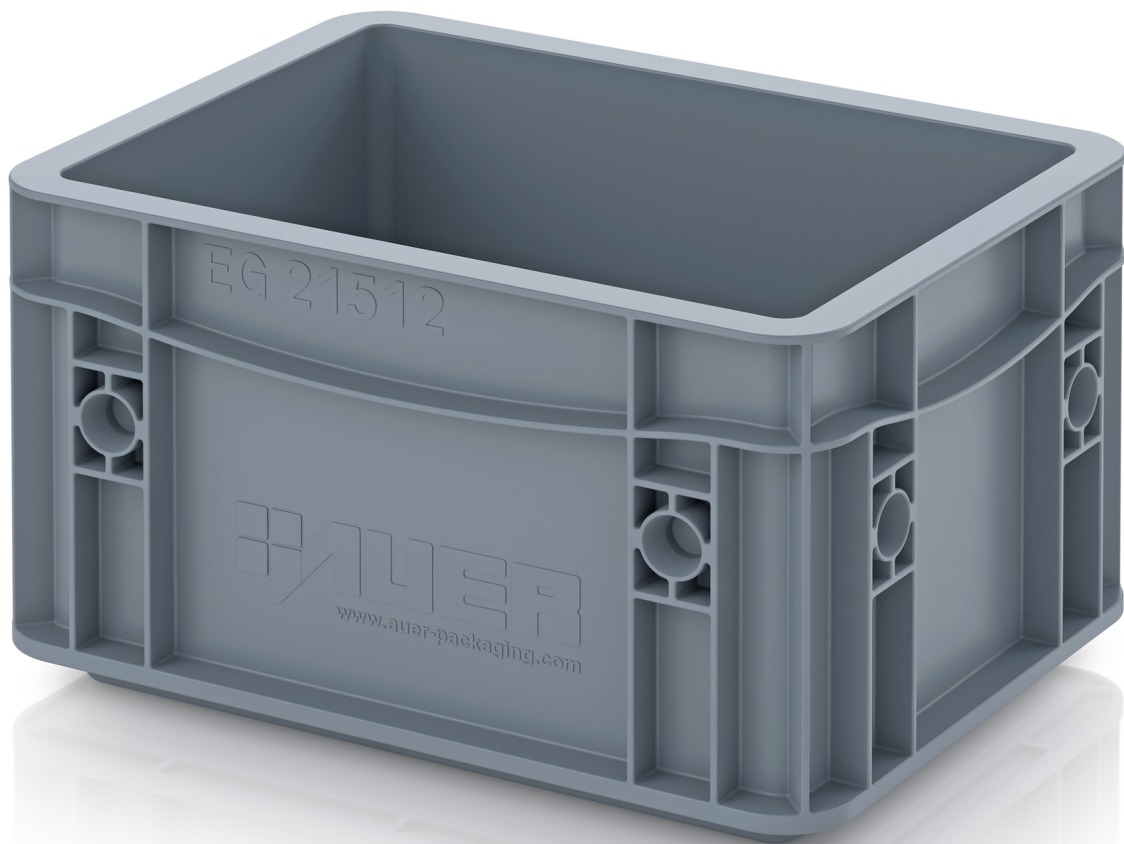


EUROCONTENEDOR CERRADO EG 21512 HG



Orden a medida

Los Eurocontenedores cerrados de AUER Packaging poseen un diseño único y una gran estabilidad. La robustez y el material de alta calidad hacen que este Eurobox sea muy resistente y por lo tanto tenga un atractivo económico.

- Resistente a ácidos y álcalis
- En todos los formatos populares
- Resistente al frío y calor
- Apto para el transporte

DETAILS

Dimensiones ext. Lo x An x Alt	20 x 15 x 12 cm	Capacidad	2 litros
Dimensiones interiores	17 x 12 x 11,5 cm	Peso	320 g
Altura interior útil cuando están apiladas	10,5 cm	Nota	no apilable con eurocontenedores de tamaño 30 x 20 cm
Diseño del lateral	cerrada	Material	PP
Acabado del fondo	lisa, cerrada	Nota de la producción	Con esta materia prima, las variaciones de color son inevitables.
Asas parte frontal	cerradas	Color	gris plata similar RAL 7001
Asas lado largo	cerradas		